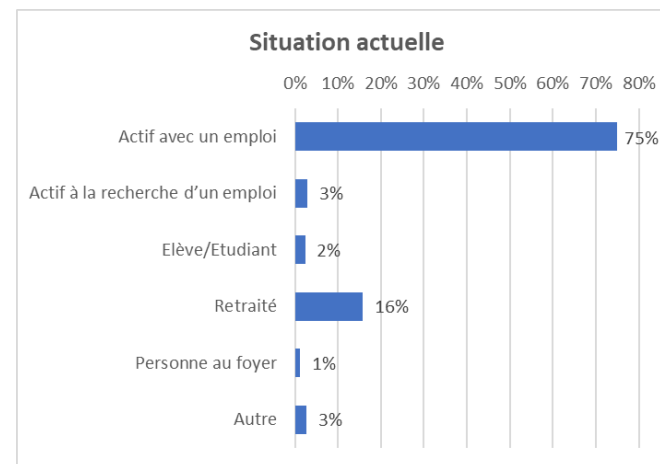
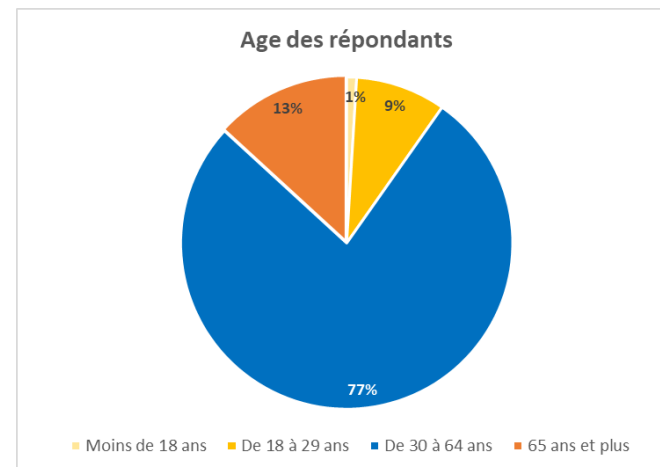
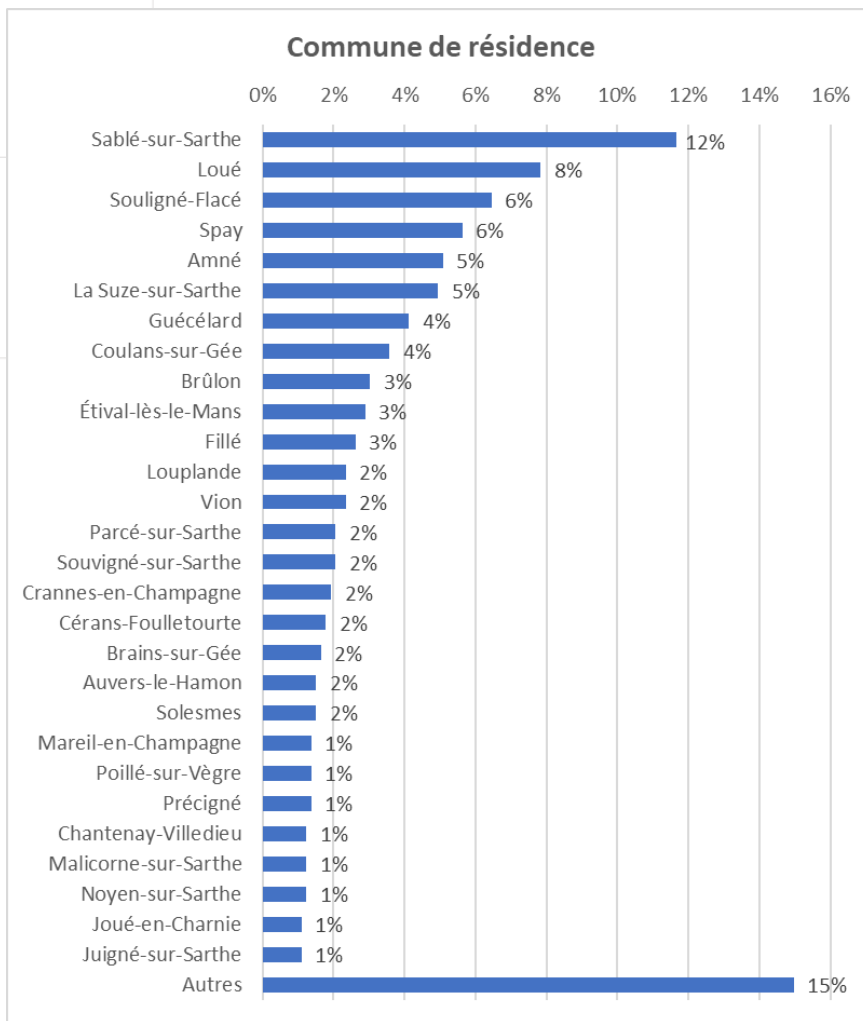


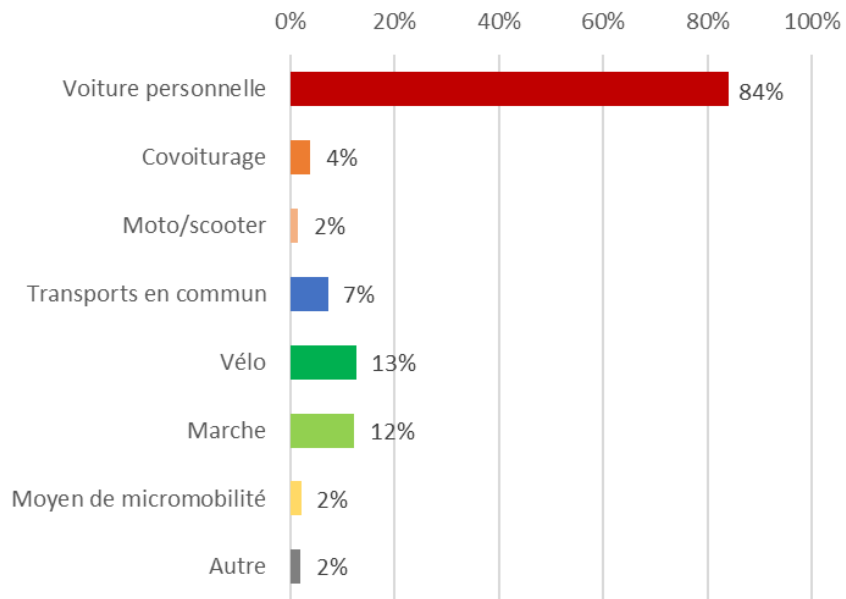
# Enquête de mobilité : profil des répondants

728 répondants

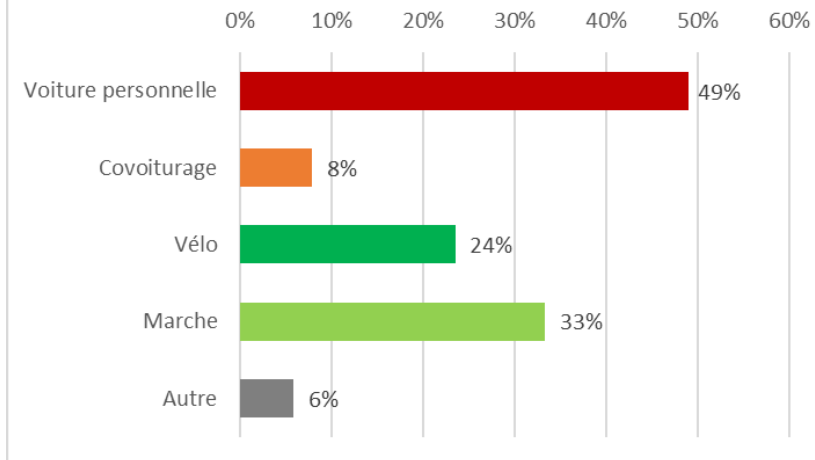


# Enquête de mobilité : modes de déplacements

## Mode utilisé vers l'activité principale

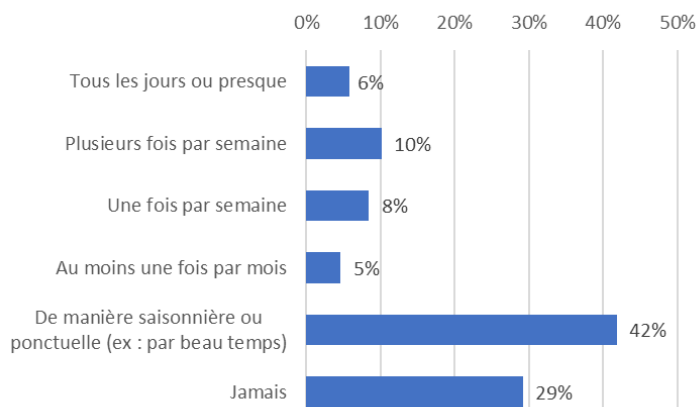


## Mode d'accès aux transports collectifs

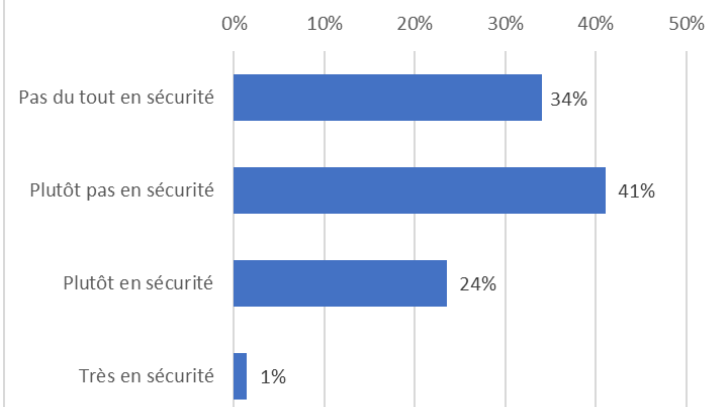


# Enquête de mobilité : perceptions vis-à-vis du vélo

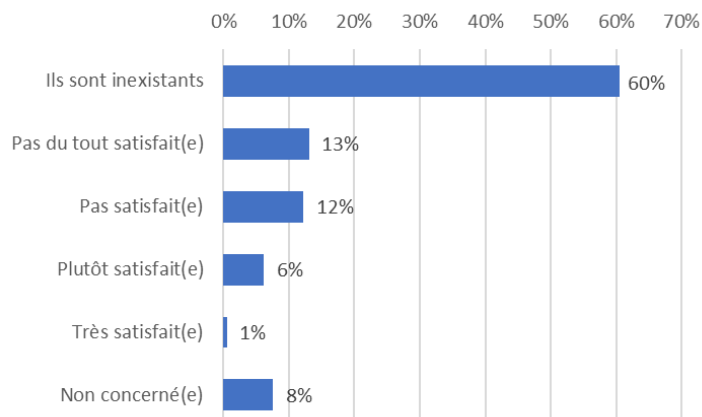
## Fréquence d'utilisation du vélo



## Sentiment de sécurité



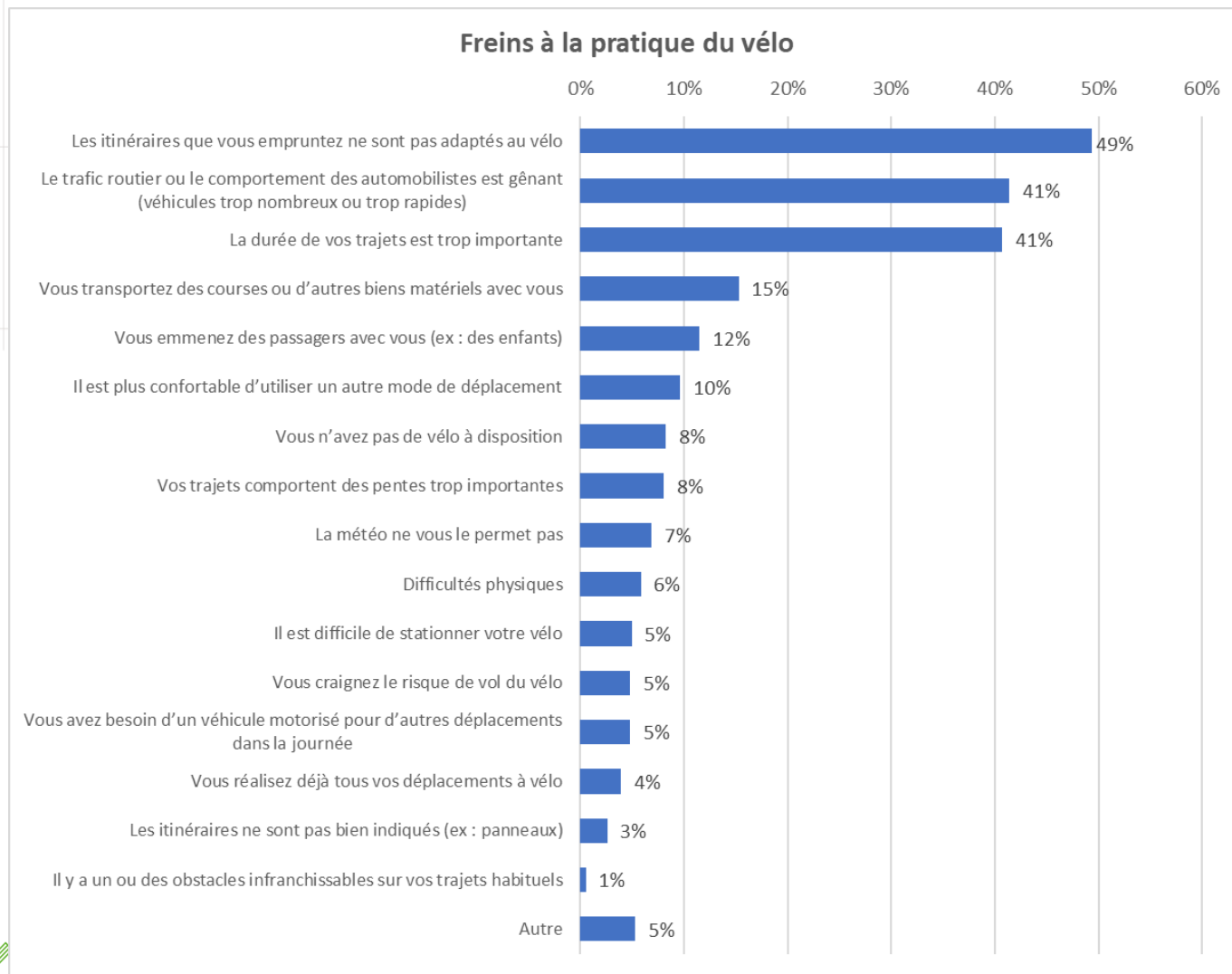
## Niveau de satisfaction avec les aménagements cyclables



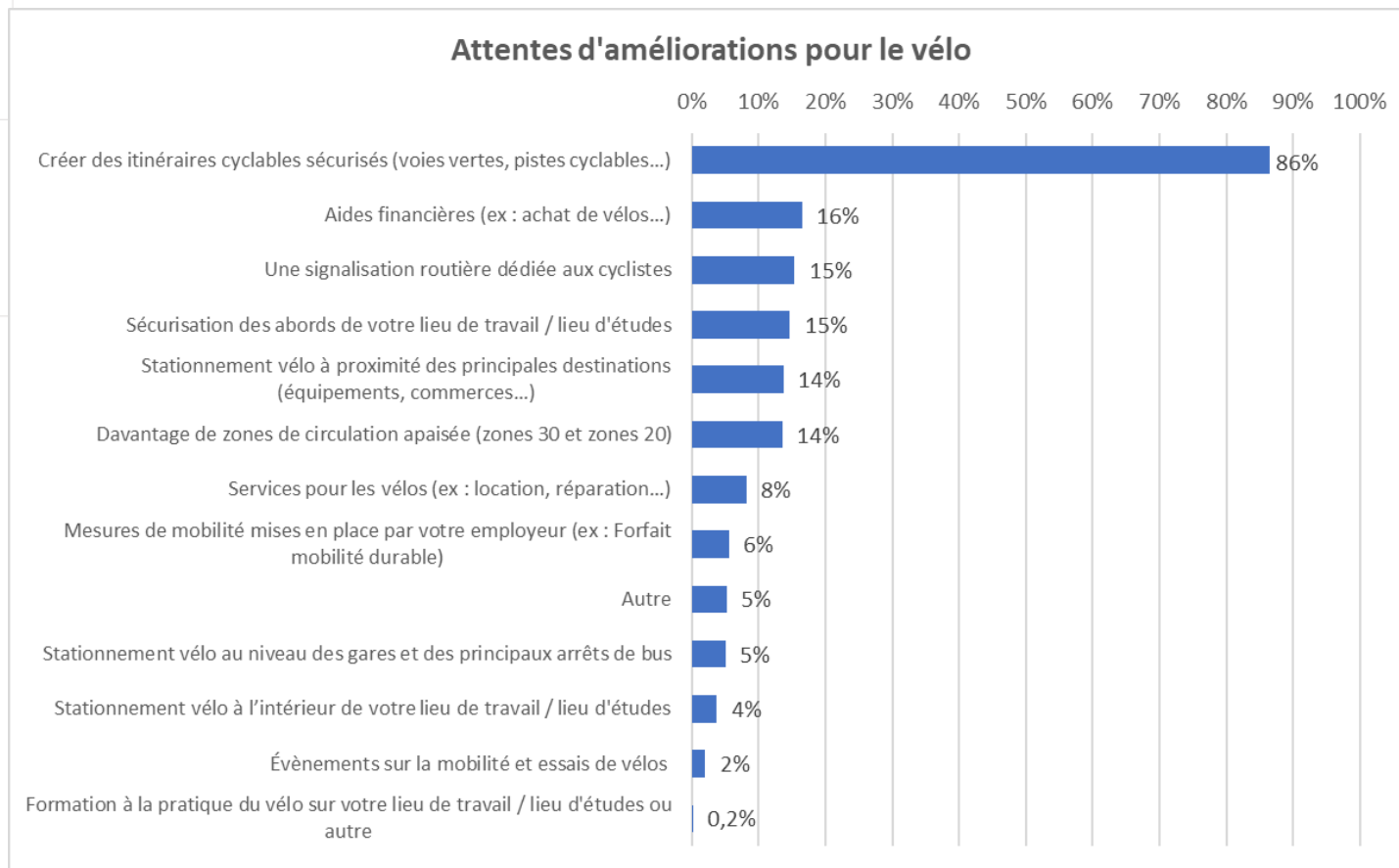
*Un note moyenne attribuée aux aménagements cyclables de 0,6 / 4*



# Enquête de mobilité : freins à la pratique du vélo

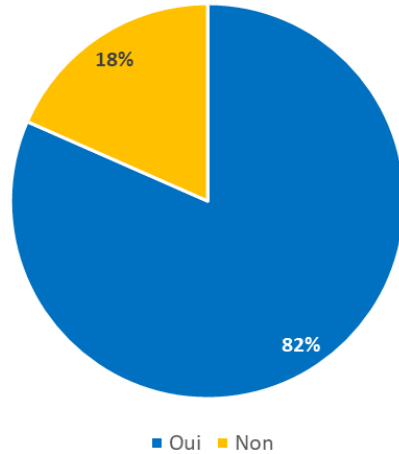


# Enquête de mobilité : attentes d'amélioration pour le vélo



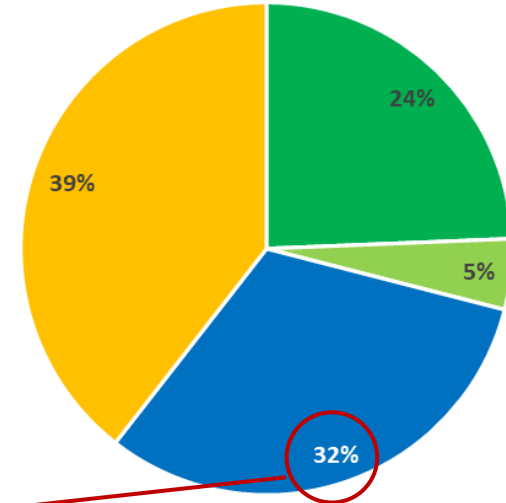
# Enquête de mobilité : disposition au changement

Disposition à pratiquer davantage le vélo



*Profil cible du schéma cyclable*

Profils d'utilisateurs du vélo



- Utilisateurs réguliers
- Utilisateurs occasionnels
- Utilisateurs ponctuels ou non-utilisateurs motivés
- Utilisateurs ponctuels ou non-utilisateurs non motivés

# Aires d'accessibilité vers les polarités urbaines

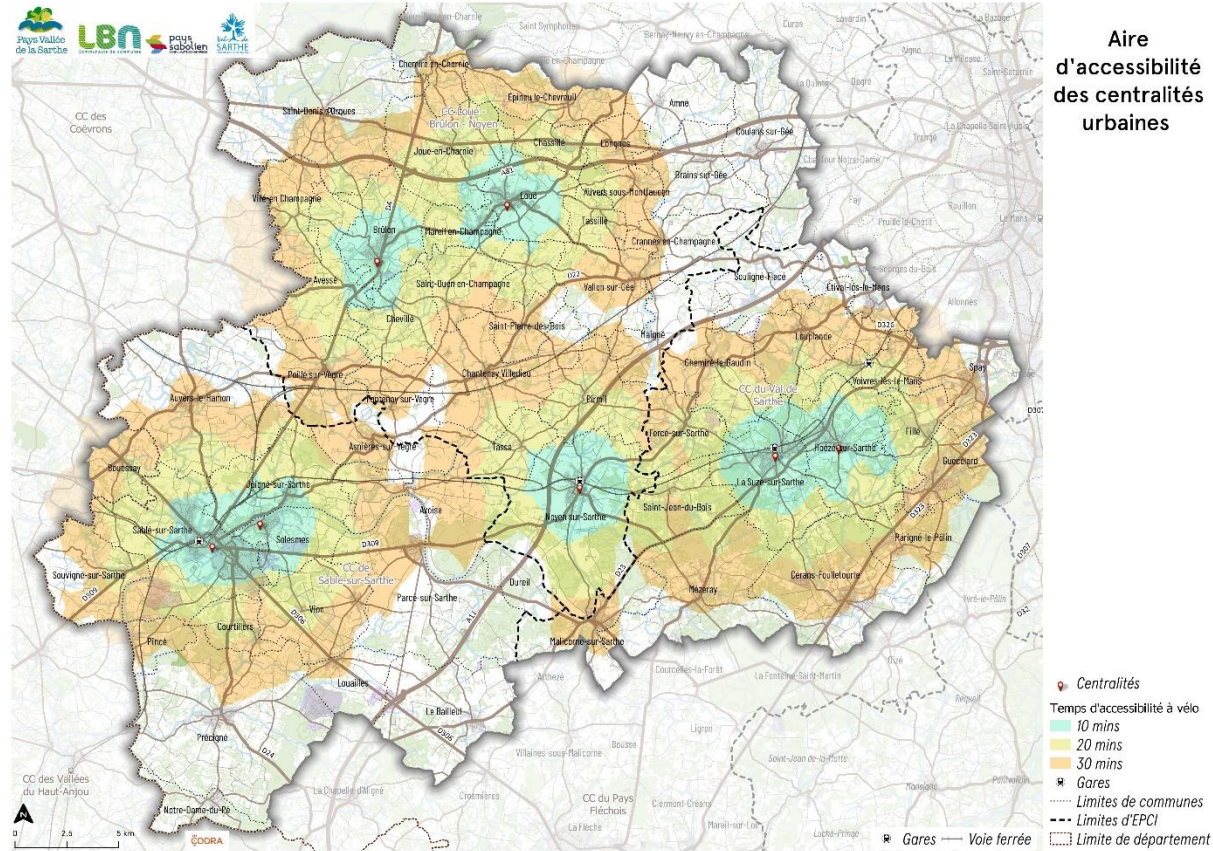
Une très grande partie de la population se trouve à 20 minutes au vélo d'une centralité urbaine

Des secteurs ruraux qui ne sont pas couverts par l'aire de pertinence vélo

Un territoire étendu : entre 40 minutes et 1 heure sont nécessaires pour relier Brûlon et Sablé-sur-Sarthe en vélo

Une proximité entre plusieurs polarités, pouvant favoriser les échanges à vélo:

- La Suze - Roëzé en 15 min environ
- Loué - Brûlon en 30 min environ
- Noyen - La Suze en 35 min environ



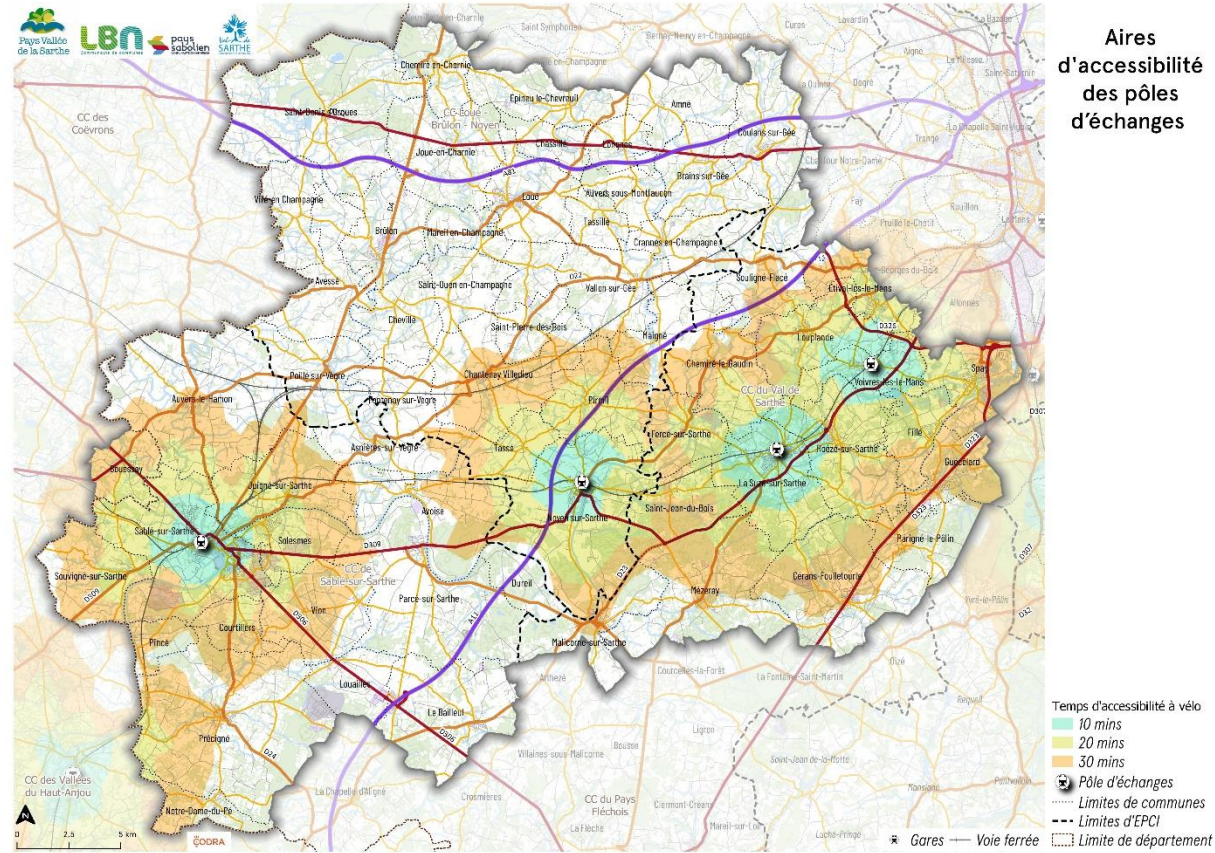
# Aires d'accessibilité vers les pôles d'échanges

Un fort potentiel de rabattement vers les gares dans les communes au Sud du territoire (une grande partie de la population de ces secteurs est concernée)

Au-delà de 30 minutes de trajets en vélo, le Nord du Pays est le secteur le plus éloigné des pôles d'échanges

Des solutions intermodales à mettre en place ?

La commune de Précigné est plus proche de la gare de Morannes (hors du département de la Sarthe) que celle de Sablé-sur-Sarthe





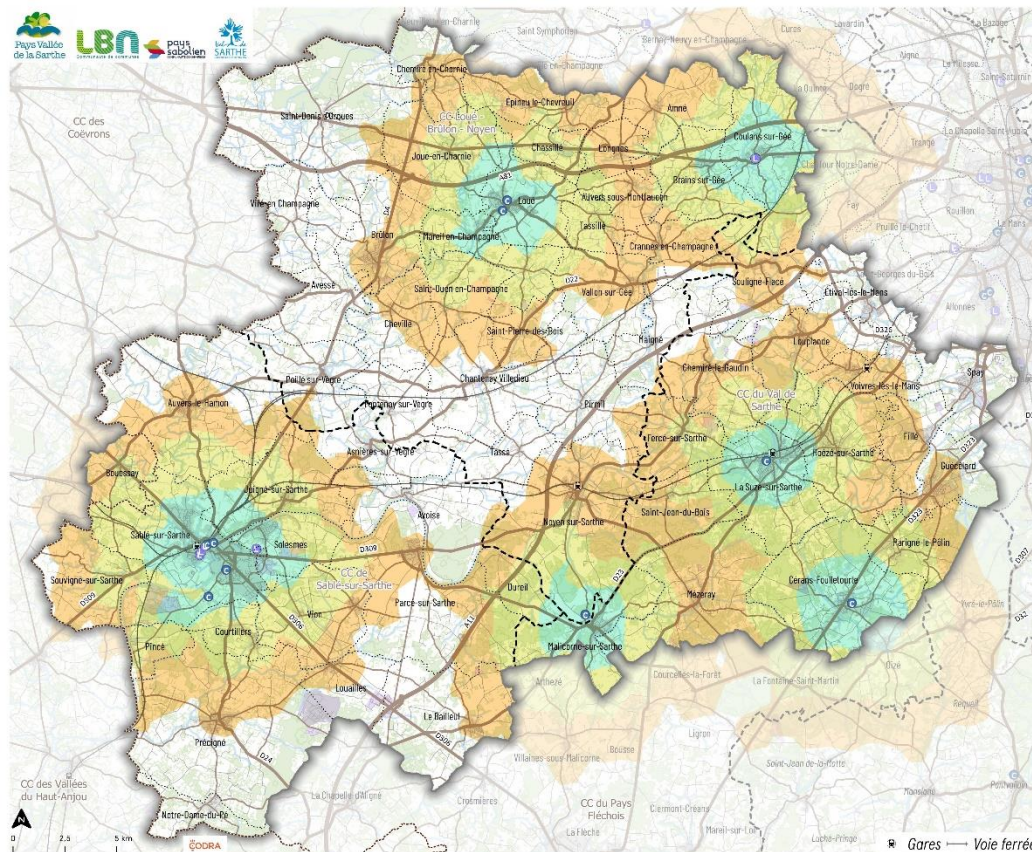
# Aires d'accessibilité vers les établissements scolaires

Un potentiel considérable à Sablé-sur-Sarthe pour les établissements scolaires, aussi bien dans la commune que depuis les communes voisines

Un fort potentiel de rabattement pour le Sud-Est du territoire, où trois communes disposent de collèges et/ou lycée (rayonnement sur les communes voisines)

Plusieurs établissements à Loué.

Des communes à l'écart de l'attractivité vélo au centre du territoire.



Aire d'accessibilité des établissements scolaires



# Potentiel de développement du vélo (domicile-travail)

Situation actuelle : 1%



Déplacements de moins de 10km : 3%

En 2030 :

3% à 4%



Déplacements de moins de 10km : 6% à 9%



# Axes cyclables

Des axes permettant un rabattement vers les pôles du territoire et assurant des connexions avec la métropole du Mans notamment

Chacun de ces axes se traduira par un tracé précis en phase 2

